

**INNENSTÄDTE DER
ZUKUNFT:
FACHKRÄFTE-
BEFRAGUNG**

27. JUNI 2023

Das MWVLW hat 2022 eine umfangreiche Studie zum Fachkräftebedarf rheinland-pfälzischer Unternehmen erstellen lassen, die wir als Lektüre empfehlen.

Die hier vorliegende Umfrage thematisiert ergänzend die Perspektive von Mitarbeitenden zum Thema attraktive Innenstädte.

Wir wollten die Gründe herausfinden, warum sich Fachkräfte für einen bestimmten (eventuell neuen) Arbeits- und Wohnort entschieden haben. Besonders interessiert uns dabei, ob die Qualität der nächstgelegenen Innenstadt in diesem Kontext eine Rolle für die Fachkräfte spielt.

Diese Perspektive soll die durchgeführte Unternehmensbefragung zum selben Thema ergänzen, weshalb indikative Ergebnisse mit einer kleinen Stichprobe ausreichend sind.

ZEITRAUM: 27. MÄRZ BIS 14. JUNI 2023

TEILGENOMMEN: 267

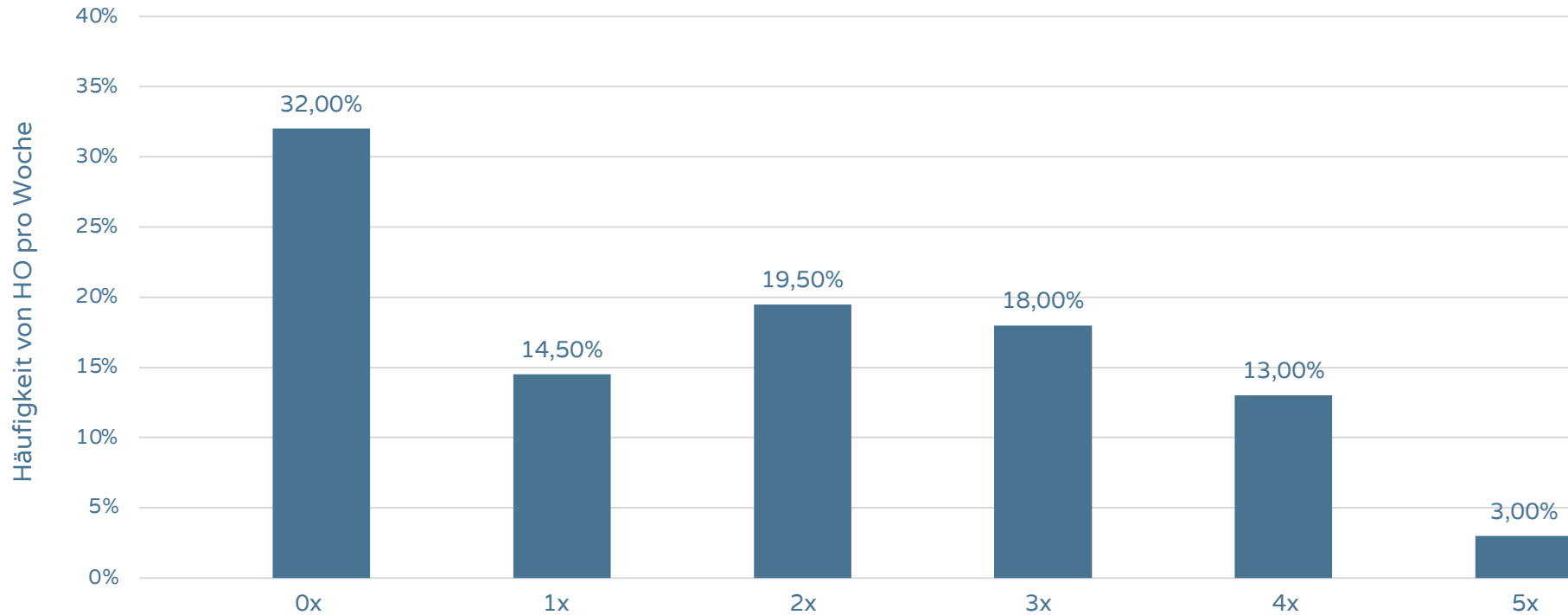
**AUFTRAGGEBER: MINISTERIUM FÜR
WIRTSCHAFT, VERKEHR, LANDWIRTSCHAFT
UND WEINBAU RHEINLAND-PFALZ**

**WICHTIG ZUR EINSCHÄTZUNG: IM DURCHSCHNITT LEBEN DIE
FACHKRÄFTE 31 KM VOM UNTERNEHMEN ENTFERNT.**

MODULDREI

Ø 31,08 km

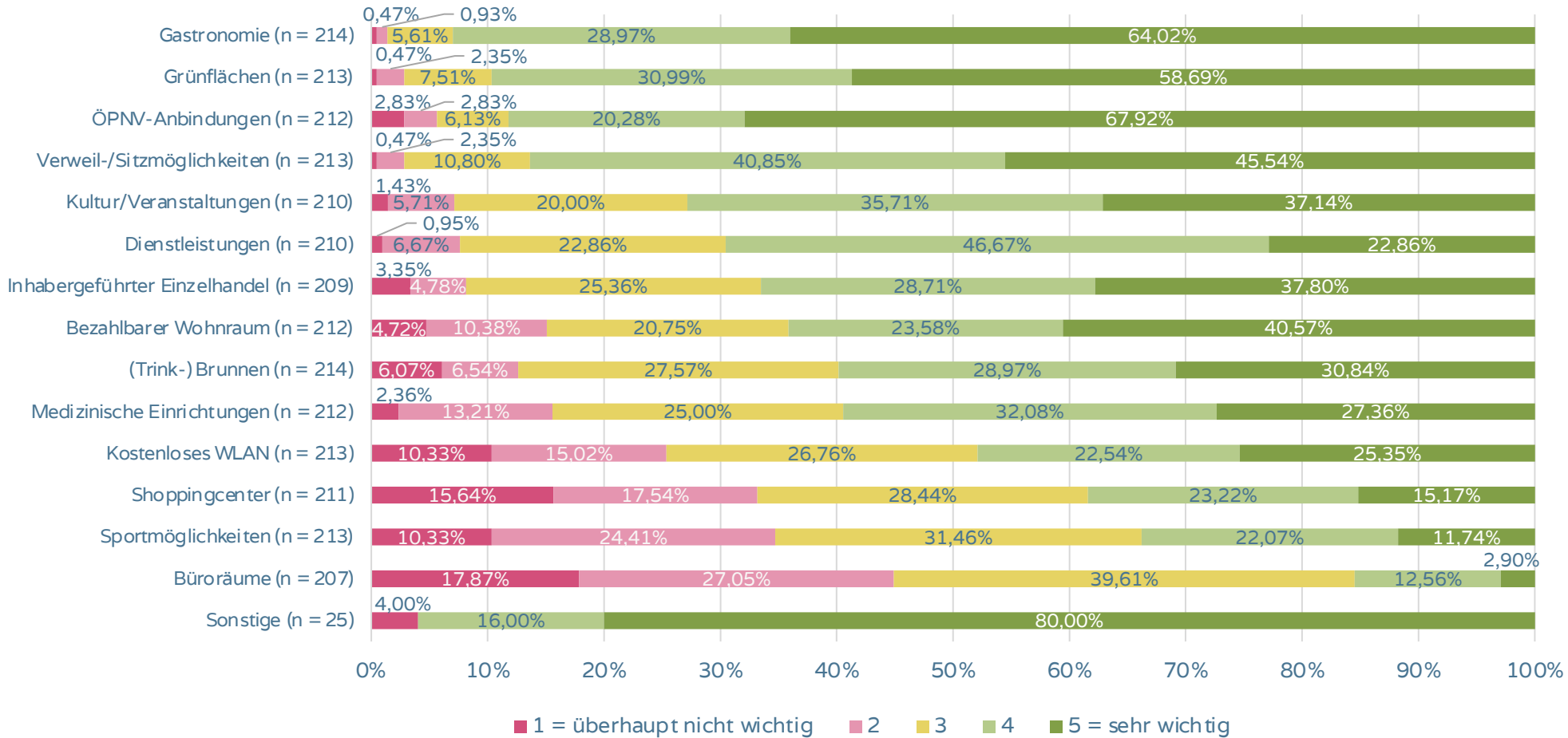
ÜBERRASCHEND? RUND 32 PROZENT NUTZEN DAS HOMEOFFICE NICHT (MEHR) – OBWOHL SIE KÖNNTEN.



DIE ANFORDERUNGEN SIND EINDEUTIG: GASTRONOMISCHE ANGEBOTE, GRÜNFLÄCHEN, ÖPNV UND KULTUR.

1. EINKAUFSMÖGLICHKEITEN UND VIELFALT
2. GASTRONOMIE
3. GRÜNFLÄCHEN UND ERHOLUNG
4. ERREICHBARKEIT UND VERKEHRSANBINDUNG (ÖPNV)
5. SICHERHEIT UND SAUBERKEIT
6. KULTUR UND VERANSTALTUNGEN
7. BILDUNGSEINRICHTUNGEN
8. ARCHITEKTUR
9. SPORT- UND FREIZEITANGEBOTE

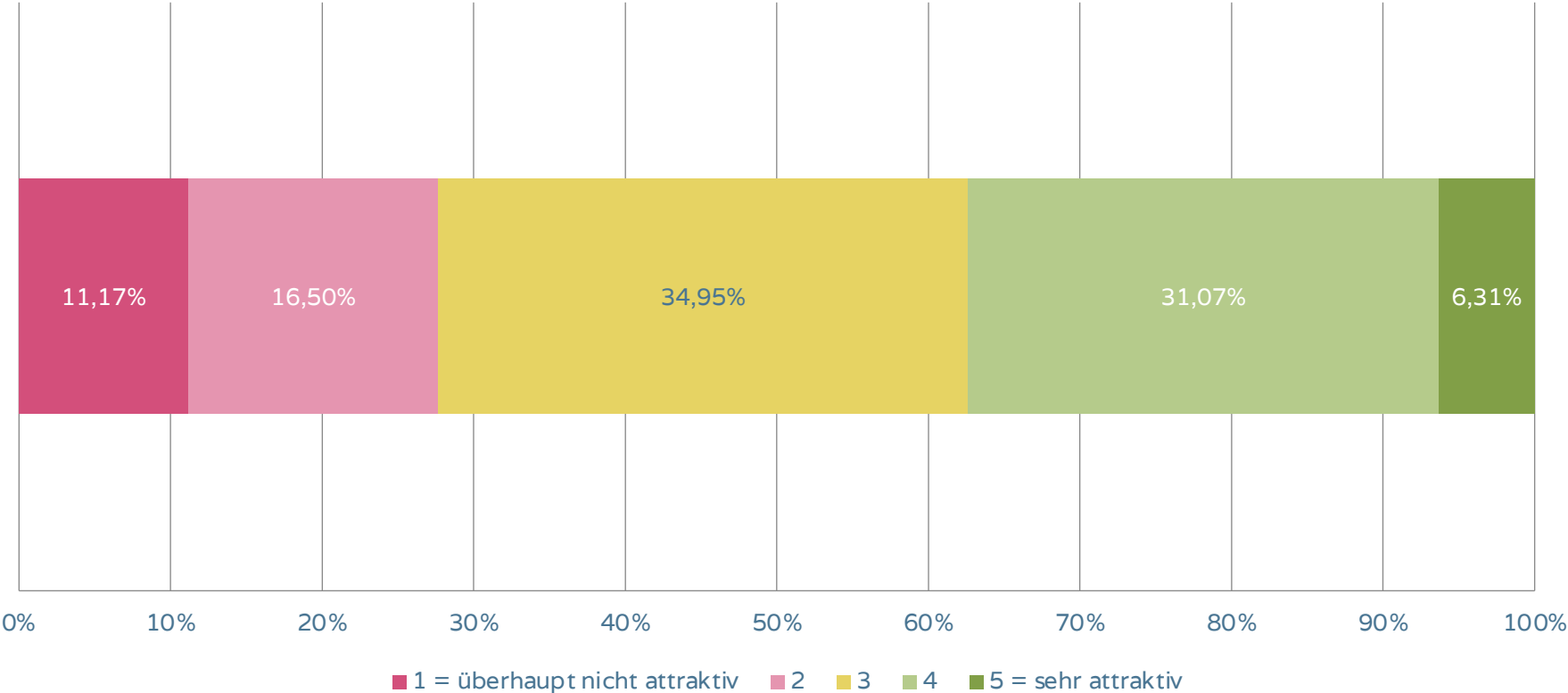
IN INNENSTÄDTEN SIND GASTRONOMISCHE ANGEBOTE, GRÜNFLÄCHEN UND ÖPNV-ANBINDUNGEN WICHTIG.



Sonstige (Auswahl):

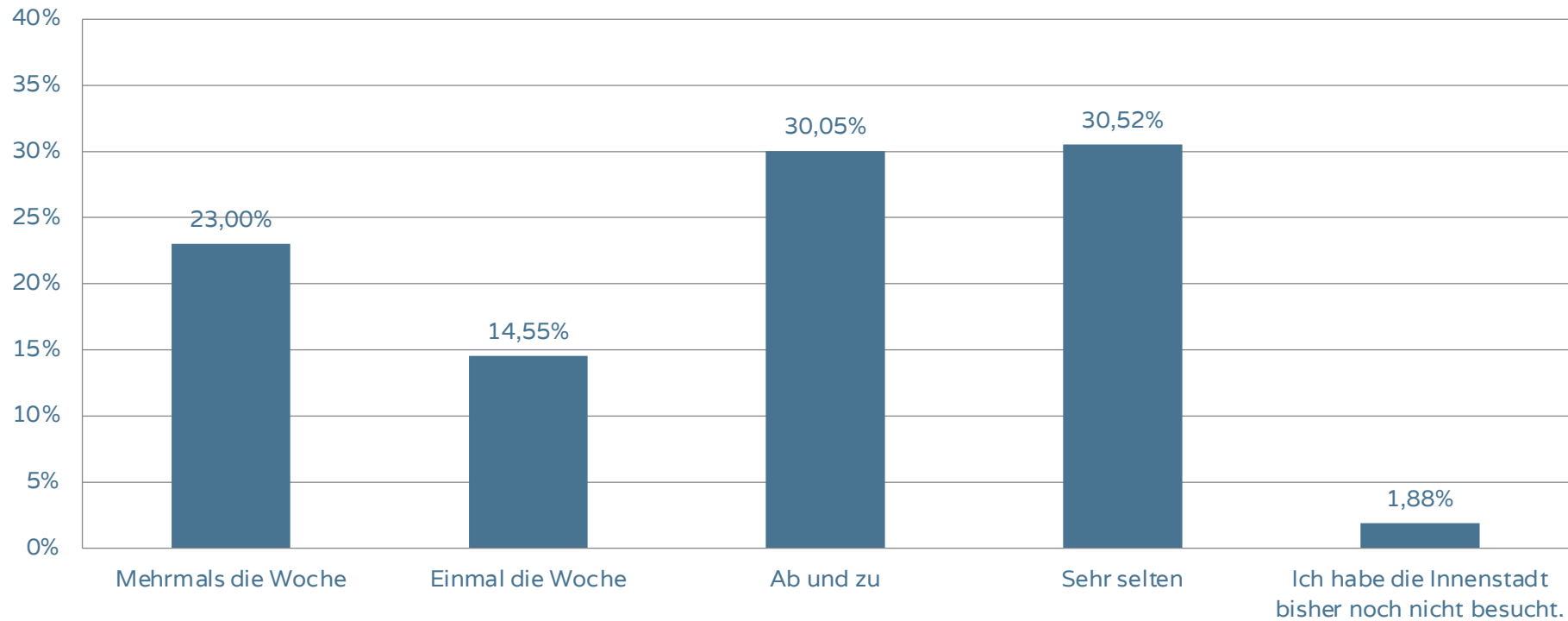
- Sicherheit (5)
- Parkmöglichkeiten für PKW und Rad (4)
- Sauberkeit (4)
- Kein Leerstand
- Geschäftsvielfalt
- Durchdachte Öffnungszeiten
- Ladesäulen
- Kinderspielplatz

37 PROZENT FINDEN DAS STADTZENTRUM AM ORT IHRES ARBEITSPLATZES ATTRAKTIV.

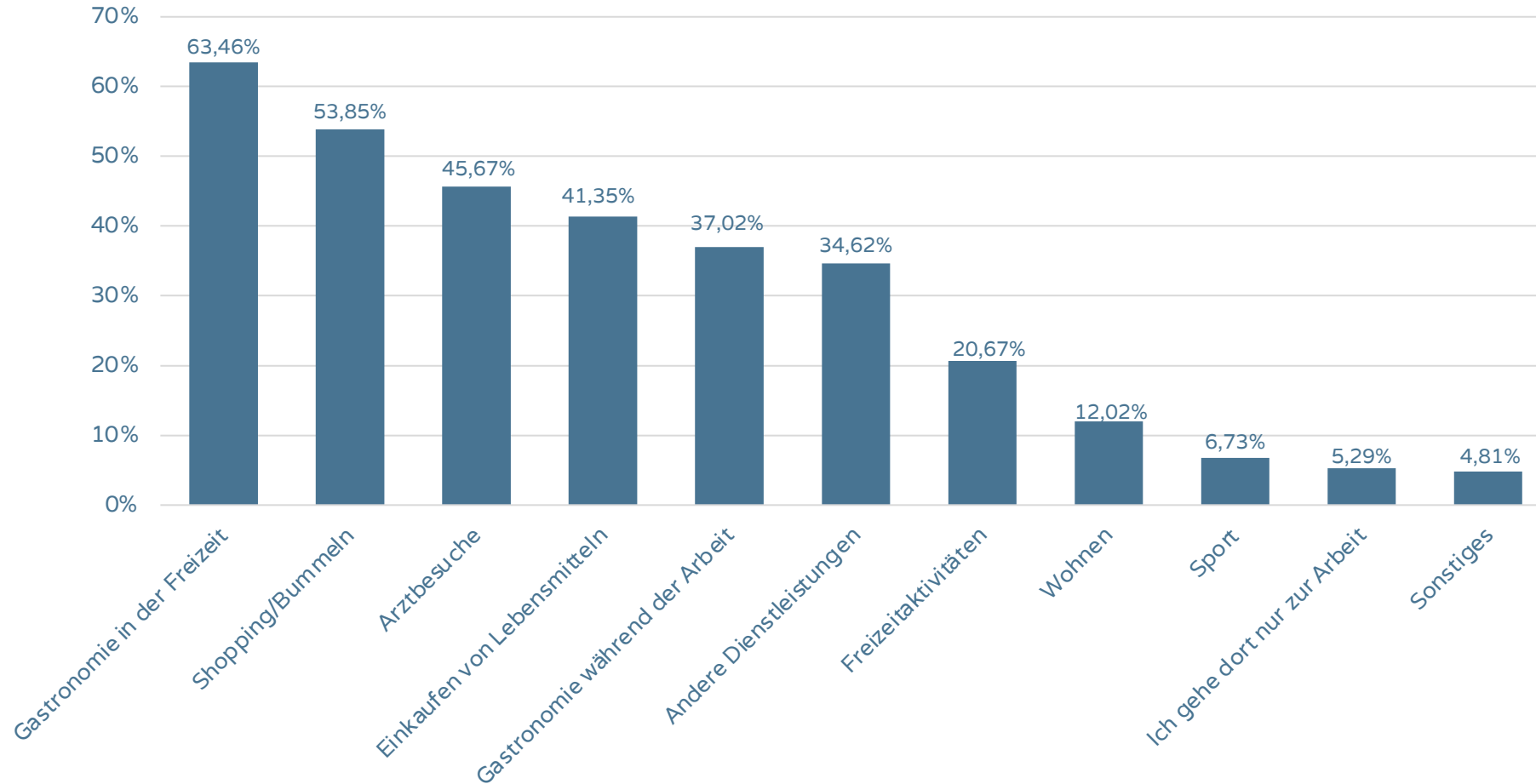


Frage Nr. 11: „Empfinden Sie das Stadtzentrum am Ort Ihres Arbeitsplatzes als attraktiv? Wenn Ihr Unternehmenssitz an einem sehr kleinen Ort ist, denken Sie bitte an die nächstgelegene Innenstadt.“
Beantwortet: 210, übersprungen: 57

DIE WENIGSTEN BESUCHEN REGELMÄSSIG DIESE INNENSTADT.



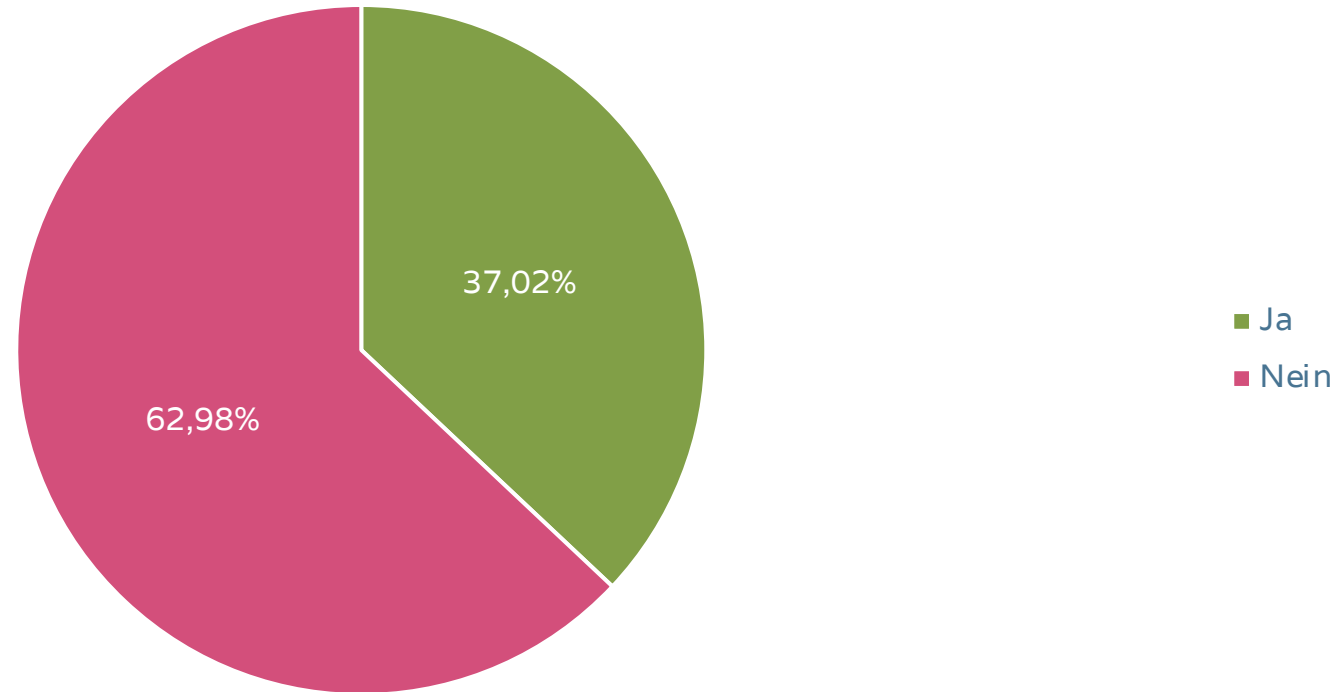
FÜR DIESE AKTIVITÄTEN IST DIE INNENSTADT DA.



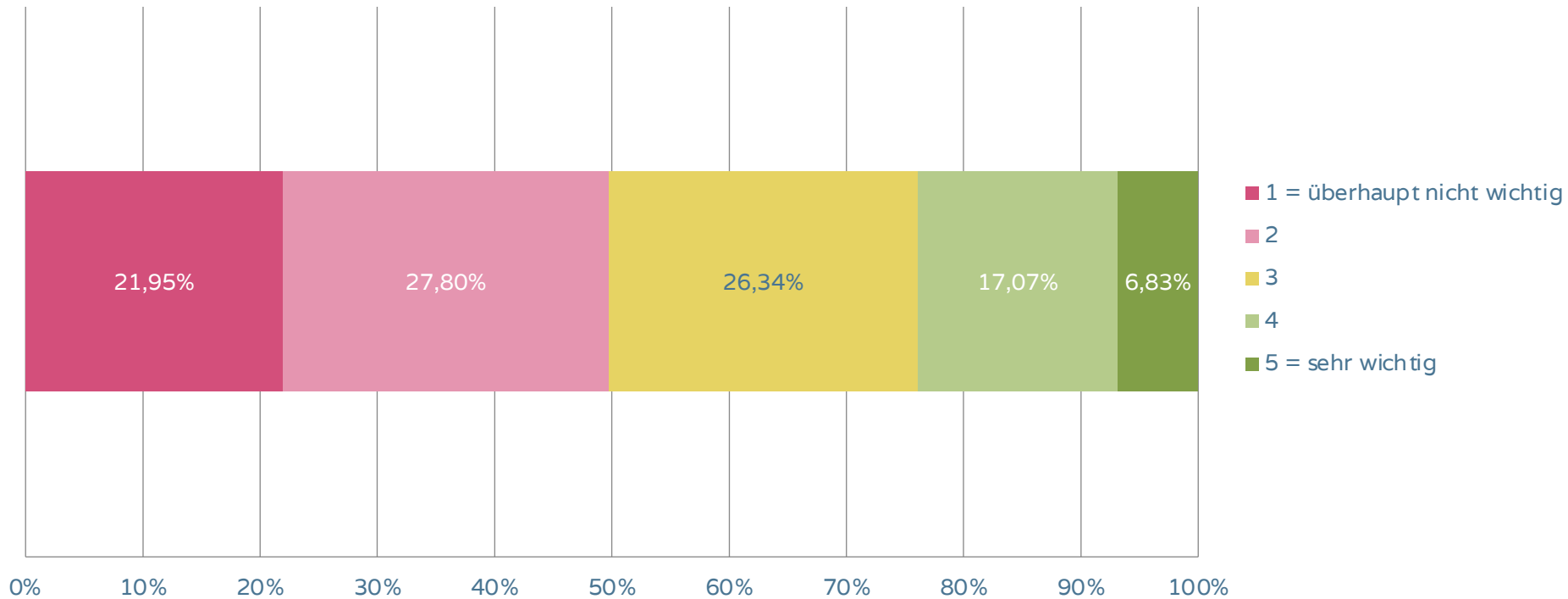
Sonstiges:

- Spazieren
- Kultur
- Bank/ Post

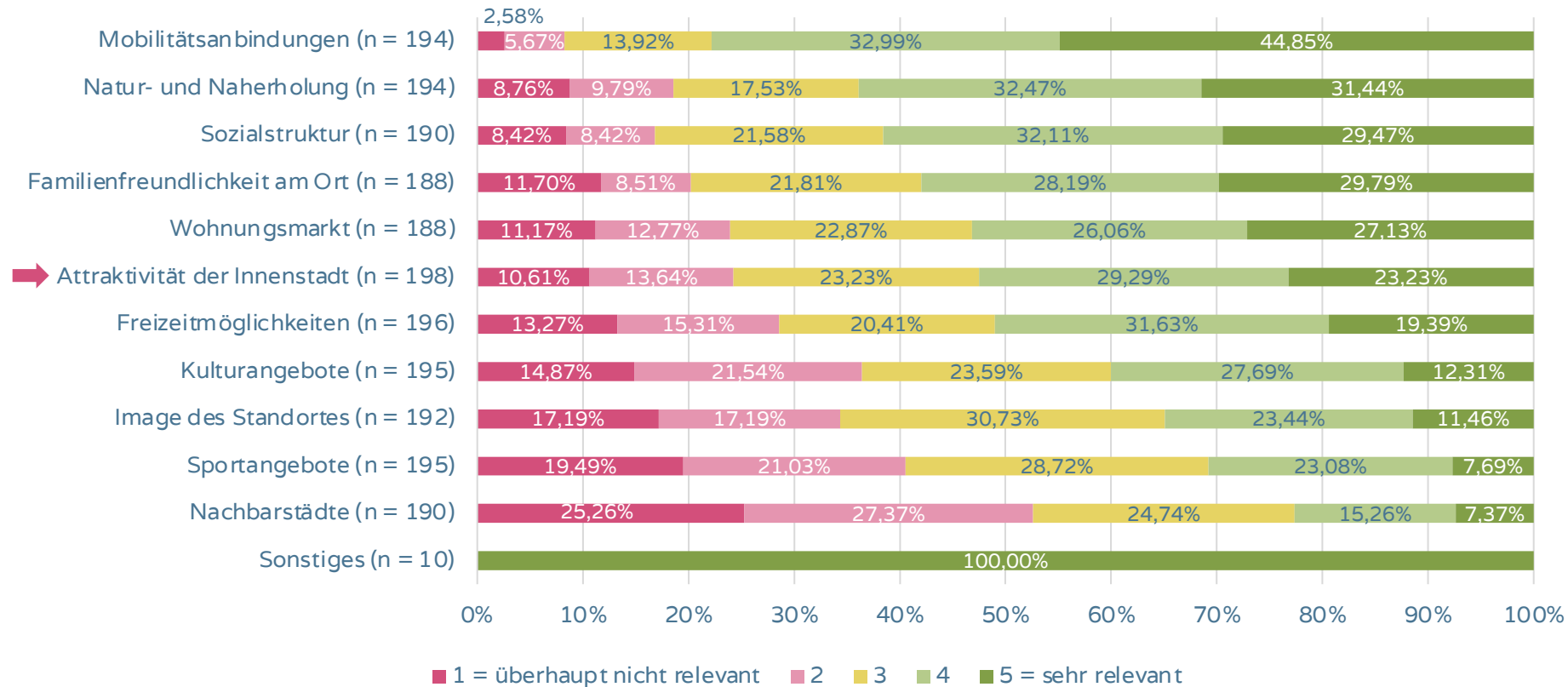
DER UNTERNEHMENSSTANDORT SPIELT MEHRHEITLICH KEINE ROLLE BEI DER ENTSCHEIDUNG FÜR EIN UNTERNEHMEN.



DIE INNENSTADT SPIELT NUR EINE UNTERGEORDNETE ROLLE BEI DER ENTSCHEIDUNG FÜR EINEN ARBEITSPLATZ.



DIE BEDEUTUNG DER INNENSTADT VERDOPPELT SICH ABER, WENN ALLE ASPEKTE GEMEINSAM BETRACHTET WERDEN.



Sonstiges (Auswahl):

- Verkehrs-anbindung (2)
- Heimat
- Sicherheit
- Passende Arbeit
- Unternehmens-kultur
- Entfernung zum Wohnort
- Technologie-angebote

DIE BEFRAGTEN IM DETAIL

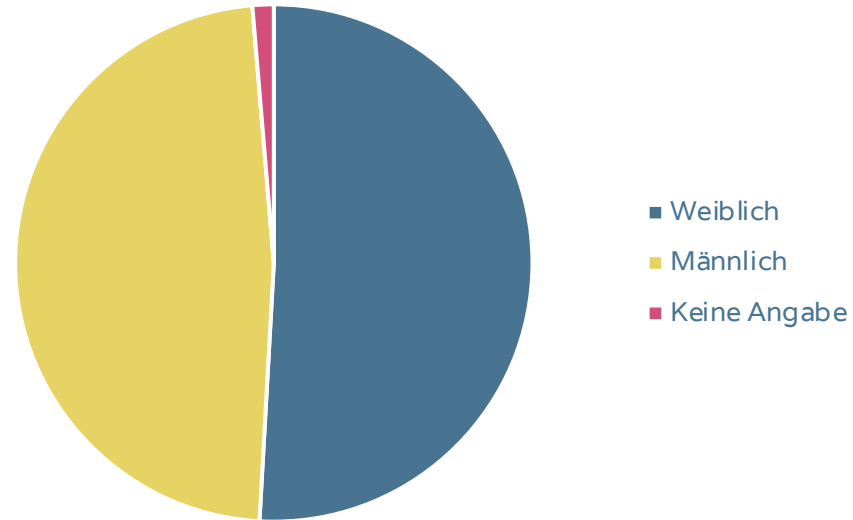
DIE BEFRAGTEN ENTSPRECHEN DEN DURCHSCHNITTLICHEN PARAMETERN DEUTSCHER BESCHÄFTIGTEN.

Ø Betriebszugehörigkeit
15,33 Jahre

Frage Nr. 1: „Seit wie vielen Jahren sind Sie in Ihrem aktuellen Unternehmen tätig?“
Beantwortet: 227, übersprungen: 40

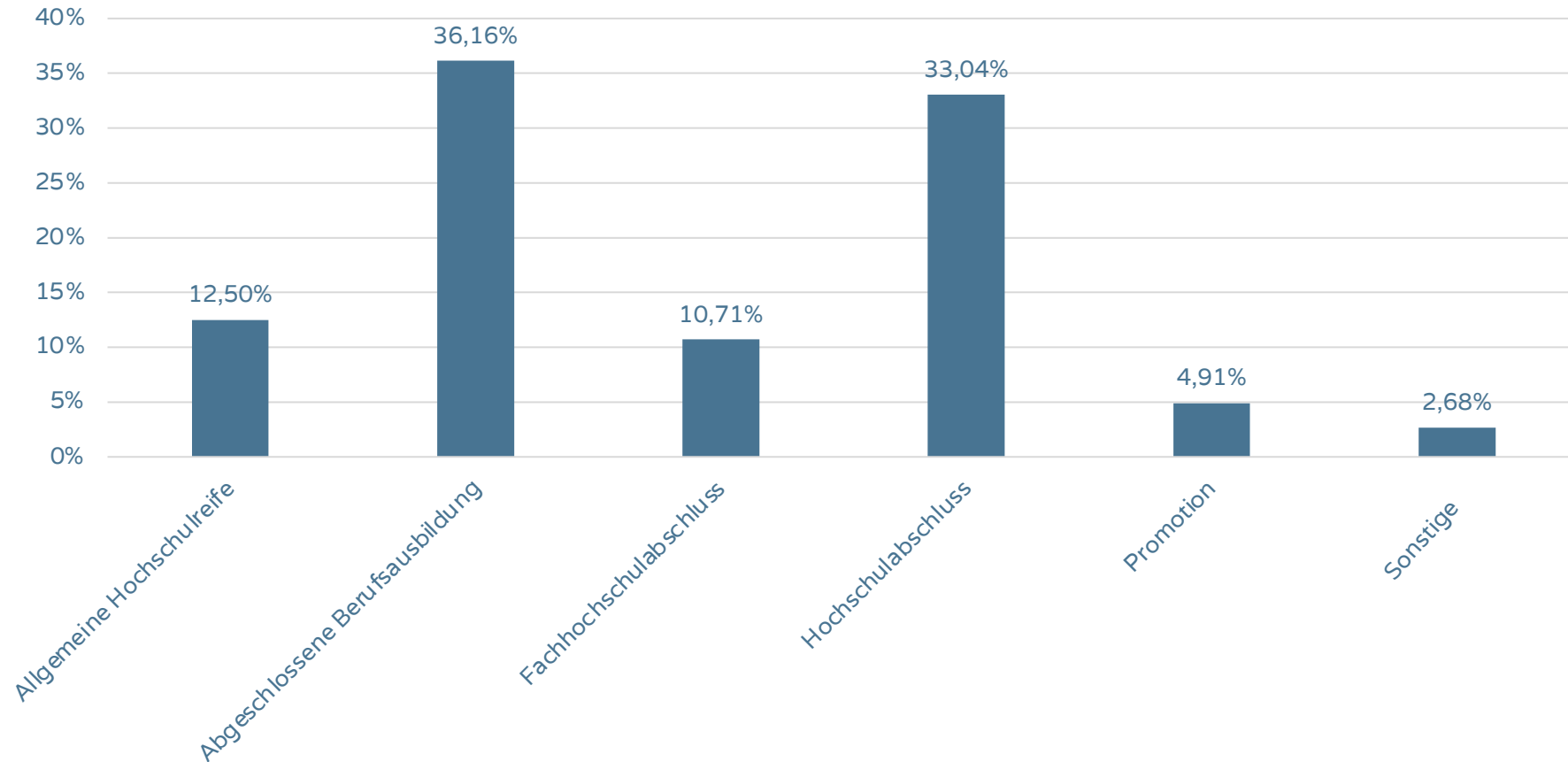
Ø Alter
43,85

Frage Nr. 2: „Wie alt sind Sie?“
Beantwortet: 226, übersprungen: 41



Frage Nr. 3: „Bitte geben Sie Ihr Geschlecht an. Ich bin ...“
Beantwortet: 226, übersprungen: 41

ÜBER 60 PROZENT DER BEFRAGTEN HABEN EINEN BERUFSABSCHLUSS.



Sonstige:

- Fachabitur
- Meister
- Hauptschulabschluss
- Mittlere Reife

Die Mitarbeitenden empfinden die Innenstadt an Ihrem Arbeitsort zwar überwiegend als wenig attraktiv, sind aber freundlicher gestimmt als die befragten Unternehmerinnen und Unternehmer.

Für mehr als die Hälfte der Befragten spielt eine attraktive Innenstadt eine Rolle, wenn Sie sich für ein Unternehmen entscheiden. Allerdings sind die meisten Befragten ihrem Arbeitgeber sehr treu.

Eindeutig sind die Anforderungen an eine attraktive Innenstadt: Gastronomische Angebote, Grünflächen, ÖPNV und Kultur. Vergleichsweise unbeliebt sind Shoppingcenter.

Inhalt, Zusammenstellung, Struktur und Präsentation sind urheberrechtlich geschützt. Die Vervielfältigung und Verbreitung (auch auszugsweise) von Informationen und Daten sind ohne vorherige schriftliche Zustimmung untersagt.

@Moduldrei

MODULDREI

Strategie und Kommunikation GmbH
Martin-Schmeißer-Weg 3a
44227 Dortmund

MODULDREI